

BRAZ MAT BTX

CEGLASTY MAT

WIŚNIA MAT

CZARNY MAT

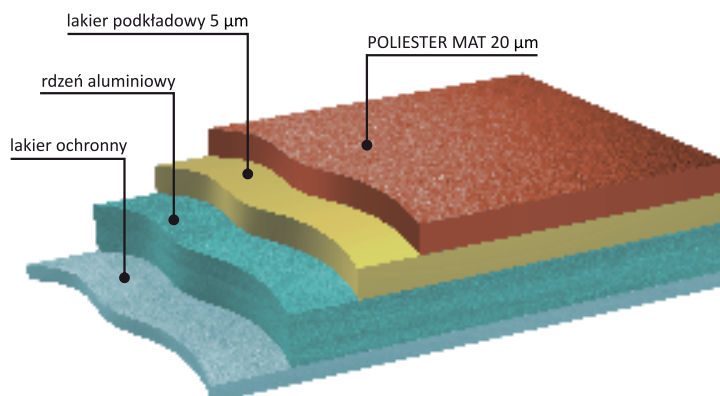
SZARY MAT

Blacha aluminiowa z powłoką Hydrocoat POLYESTER 100

Blacha aluminiowa z powłoką **Hydrocoat POLYESTER 100** (POLIESTER MAT) to najtrwalszy materiał na pokrycie dachu jaki firma Blachdom Plus ma w swojej ofercie. Aluminium zostało odkryte w 1827 roku. Blacha w kręgach ze stopu aluminium jest walcowana i lakierowana przez wiodącego na świecie producenta blachy aluminiowej firmę Hydro Aluminium Rolled Products AS z Norwegii (produkcja w Holmestrand) i dostarczana bezpośrednio do firmy Blachdom Plus, w której produkowane są następnie produkty aluminiowe.

Produkty **BLACHDOM PLUS** wytwarzane z powlekanej blachy aluminiowej charakteryzują się:

- bardzo dobrą odpornością na korozję w warunkach atmosferycznych,
- posiadają **50-cio letnią gwarancję** na perforację – szczegółowe warunki gwarancji na www.blachdomplus.pl
- najstarsze pokrycie z blachy aluminiowej ma już ponad 120 lat i nadal znakomicie spełnia swoją funkcję,
- brakiem konieczności zaprawiania lakierem zaprawkowym miejsc cięcia i zarysowań,
- doskonałą przyczepnością lakieru,
- niskim ciężarem właściwym (ok 20 razy lżejsza od tradycyjnej dachówki),
- produkty są przyjazne dla środowiska, obróbka wstępna bezchromowa,
- posiadają powłokę poliestrową, zastosowanie pigmentów przyjaznych środowisku pozbawionych metali ciężkich,
- grubość rdzenia blachy aluminiowej wynosi 0,60 mm i produkowana jest zgodnie z obowiązującymi normami.



Powyższe odwzorowanie przedstawia kolory w sposób przybliżony. Dokładne odwzorowanie kolorów jest możliwe jedynie przy zastosowaniu oryginalnych próbników kolorów dostarczonych przez firmę BLACHDOM PLUS.

* szczegółowe warunki gwarancji na: www.blachdomplus.pl

BLACHDOM
PLUS

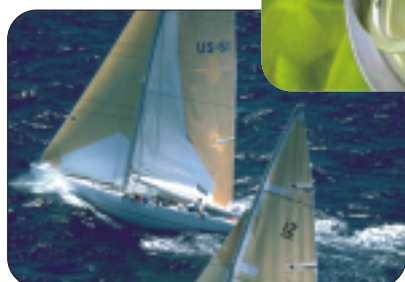
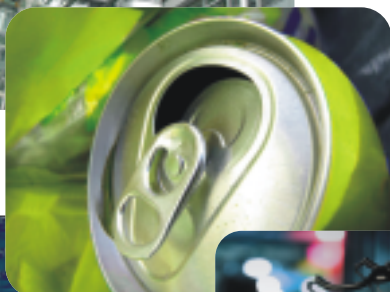


HYDRO

Blacha aluminiowa z powłoką Hydrocoat POLYESTER 100

Blacha aluminiowa została już sprawdzona na rynku pod względem żywotności i jest bardzo odpornym materiałem na warunki atmosferyczne. Obok przedstawiamy zdjęcia kopuły kościoła „San Gioacchino” w Rzymie, na której blacha aluminiowa jest zamontowana i służy już ponad 120 lat (surowa blacha aluminiowa bez żadnej powłoki).

Aluminium stosują wiodący producenci samochodów, statków, samolotów, oraz przedmiotów codziennego użytku.



Aluminium stosuje się przede wszystkim tam gdzie wymagana jest wysoka odporność na korozję oraz niski ciężar właściwy, głównie w przemyśle: lotniczym, motoryzacyjnym, budowlanym, opakowaniowym.